

SENTİMENT ALGO

BÜLTENİ



 **HALKYATIRIM**

halkyatirim.com.tr | 444 42 55

Tarih	Sentiment	Sent – Momentum	Bist 100
28/06/2022	↓ 4.64	↓ -17/-2	↓ 2490.24
27/06/2022	5.45	-8/0	2529.26

BİST 100 Kapanış (28/06)	2490.24	SENTİMENT YAKIN DESTEK
Önceki Gün Kapanış	2529.26	DİRENÇ
Günlük Değişim %	-1.54	5.20
BİST 30 Kapanış (28/06)	2707.16	4.50
Önceki Gün Kapanış	2754.10	4.20
Günlük Değişim %	-1.70	3.96
XU030 Viop	2721.25	

YOĞUNLAŞMA HİSSELERİ

Hisse Adı Son Fiyat

GÜNLÜK SENTİMENT

28 Haziran 2022



Dünkü raporumuzda yukarı hareketler tepki olarak kalabilir diye uyarıda bulunmuştuk. Sabah saatlerinde güçlü bir görüntü ile açılan piyasada, Bist Sentiment'in 6.65 direncini tekrar geçemediğini gördük. Bu bölgeden gelen geri çekilme ve satış sert oldu. Tutunma bir önceki dip aralığı olan 3.80 - 4.20 bölgesinden geldi. Bu bölgenin bugün aşağı kırılması satışları hızlandırır. Pozitif hareketlerde 5.20 üzerinde tutunmamız önemli. Genel görünüm negatif kalmaya devam ediyor.

Bist 100 – 28/06/2022 tarihini -1.54% düşüş ile kapattı. Saatlik Sentiment Momentum aşırı satış seviyelerinde kapattı. Günlük Sentiment Momentum negatif bölgede kalmaya devam ediyor. Temkinli durmaya devam ediyoruz.

Tüm veriler Sentiment Algo sisteminin ürettiği günlük verilerden oluşmaktadır.



HalkYatirimMenkulDegerlerA.S



company/halk-yatirim-menkul-degerler

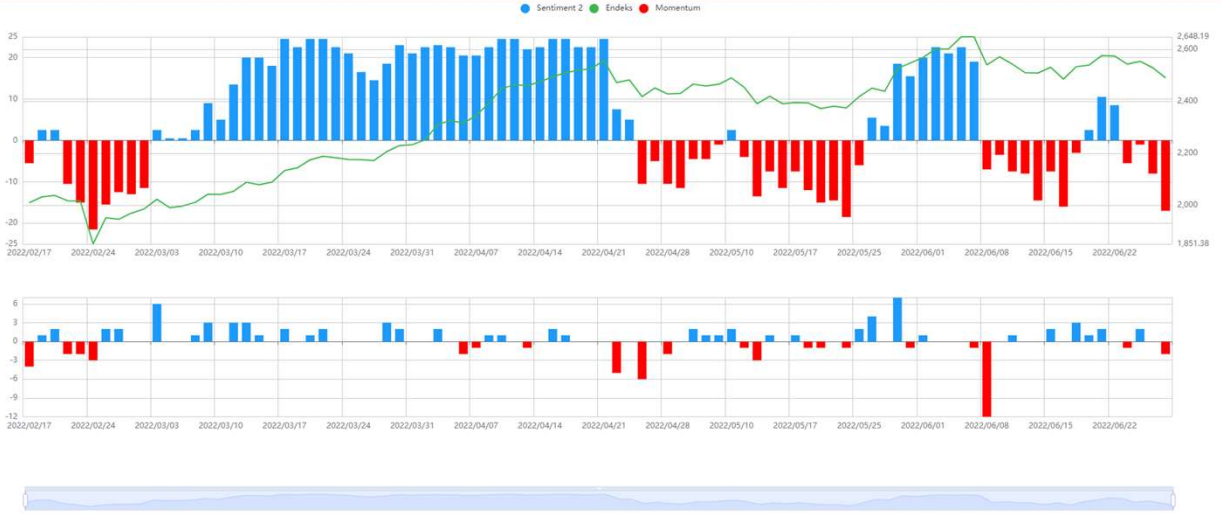


halkyatirim

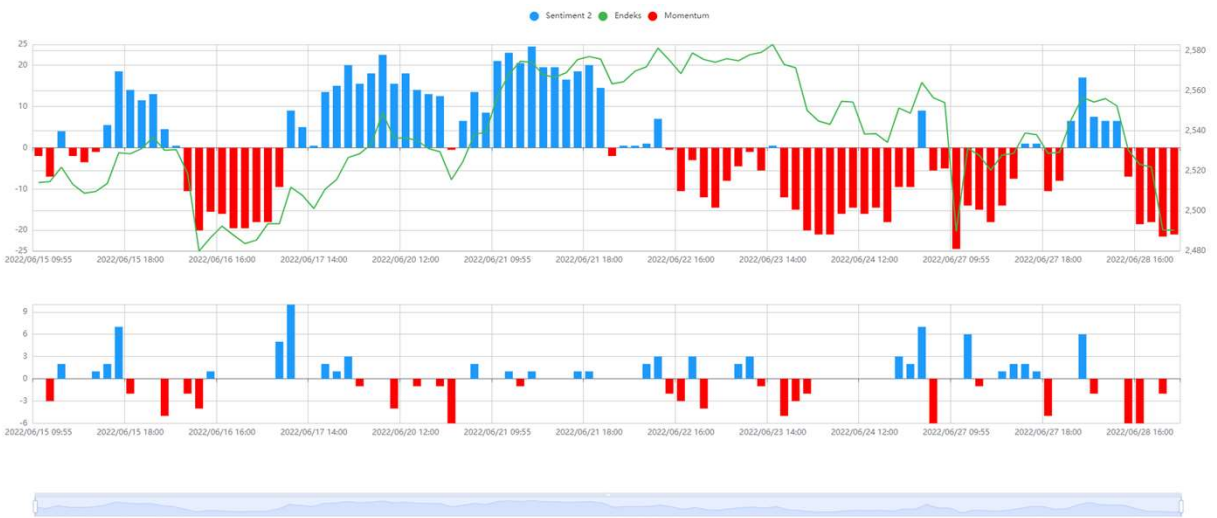


halkyatirim

GÜNLÜK SENTİMENT-MOMENTUM 28 Haziran 2022



SAATLİK SENTİMENT-MOMENTUM 28 Haziran 2022



Sentiment Algo'nun, algoritması aracılığıyla Borsa İstanbul'da işlem gören hisselerdeki günlük veri analitikleri (alım emirleri, satım emirleri, iptal emirler, iyileştirmeler vb.) analiz edilerek oluşturulan;

Sentiment : 0-10 arası değer içeren, piyasanın günlük psikolojik seviyesini gösteren değer. Bu değerın yükselmesi pozitif psikoloji anlamına gelirken, azalışı piyasa algısında olumsuz dönüşü temsil etmektedir. Günlük ve Saatlik olarak iki değeri vardır.

Momentum: Piyasanın pozitif ya da negatif anlamda yoğunlaşmasını işaret etmektedir. Günlük ve Saatlik olarak iki değeri vardır.

Alım Emirlerinin Yoğunlaştığı Hisseler: Günlük havuz listesidir. Temel varsayımımız bu hisselerde bir ilgi yoğunlaşması olmasıdır.

SENTİMENT ALGO BÜLTEN

Performans Tablosu

 HALKYATIRIM

29 Haziran 2022

Tarih	Hisse Adı	Fiyat	Son Fiyatı	Değişim	Maks fiyata göre değişim
-------	-----------	-------	------------	---------	-----------------------------

Performans tablolarında tüm hesaplamalar; rapor öncesi son gün kapanış fiyatları baz alınarak yapılmıştır.



HalkYatirimMenkulDegerlerA.S



company/halk-yatirim-menkul-degerler



halkyatirim



halkyatirim

SENTİMENT ALGO BÜLTEN

Performans Tablosu

 **HALKYATIRIM**
29 Haziran 2022

Tarih	Hisse Adı	Fiyat	Performans
28.Haz			
Tarih	Hisse Adı	Fiyat	Performans
27.Haz			
Tarih	Hisse Adı	Fiyat	Performans
24.Haz	ALKIM	23.30	-5.58%
24.Haz	BIMAS	84.85	-0.94%
24.Haz	BIZIM	15.54	1.67%
24.Haz	ENJSA	14.35	-1.81%
Tarih	Hisse Adı	Fiyat	Performans
23.Haz	BIMAS	84.50	-0.53%
23.Haz	OTKAR	431.60	1.95%
23.Haz	SAHOL	20.42	-1.37%
Tarih	Hisse Adı	Fiyat	Performans
22.Haz	ASELS	24.18	-4.05%
22.Haz	EKGYO	2.65	-1.13%
22.Haz	KRDMD	12.59	-6.27%
22.Haz	TOASO	67.35	-5.57%
Tarih	Hisse Adı	Fiyat	Performans
21.Haz	DOHOL	4.07	-7.62%
21.Haz	GARAN	15.40	-5.84%
21.Haz	GUBRF	75.40	-5.97%
21.Haz	PETKM	9.58	-4.59%
21.Haz	SISE	22.40	-4.37%
21.Haz	VESBE	10.08	-1.98%
Tarih	Hisse Adı	Fiyat	Performans
20.Haz	TAVHL	53.85	-2.04%
20.Haz	TCELL	17.87	-2.74%
20.Haz	TKFEN	20.44	7.63%
20.Haz	TUPRS	268.40	-0.45%
20.Haz	YKBNK	4.88	-8.40%
Tarih	Hisse Adı	Fiyat	Performans
17.Haz			

Tarih	Hisse Adı	Fiyat	Performans
16.Haz	AKBNK	8.66	-4.04%
16.Haz	KRDMD	12.75	-7.45%
16.Haz	SAHOL	19.96	0.90%
16.Haz	TTKOM	9.13	0.77%
16.Haz	YKBNK	4.76	-6.09%
Tarih	Hisse Adı	Fiyat	Performans
15.Haz	FROTO	288.60	-0.21%
15.Haz	TCELL	17.80	-2.36%
15.Haz	TUPRS	270.40	-1.18%
Tarih	Hisse Adı	Fiyat	Performans
14.Haz	ARCLK	78.70	-1.33%
14.Haz	BIMAS	80.53	4.37%
14.Haz	KCHOL	39.10	1.99%
14.Haz	TTKOM	9.08	1.32%
Tarih	Hisse Adı	Fiyat	Performans
13.Haz			
Tarih	Hisse Adı	Fiyat	Performans
10.Haz	ARCLK	79.25	-2.02%
10.Haz	ASELS	23.70	-2.11%
10.Haz	THYAO	48.34	-0.62%
Tarih	Hisse Adı	Fiyat	Performans
9.Haz			
Tarih	Hisse Adı	Fiyat	Performans
8.Haz	PETKM	10.40	-12.12%
8.Haz	THYAO	48.46	-0.87%
8.Haz	TUPRS	286.40	-6.70%
Tarih	Hisse Adı	Fiyat	Performans
7.Haz	AEFES	28.74	-4.80%
7.Haz	PGSUS	145.60	21.22%
7.Haz	SAHOL	20.94	-3.82%
7.Haz	TURSG	4.95	-1.62%

Takip listesi max 20 gün sürelidir. Tarihe göre sıralı gösterilir.



HalkYatirimMenkulDeğerlerA.S



company/halk-yatirim-menkul-degerler



halkyatirim



halkyatirim

SENTİMENT ALGO BÜLTEN

Performans Tablosu

HALKYATIRIM
29 Haziran 2022

Tarih	Hisse Adı	Fiyat	Performans	Gün	Öneri	Hisse Adı	Ort fiyat	Ort perf
16.Haz	AKBNK	8.66	-4.04%	8	3	BIMAS	83.29	0.97%
24.Haz	ALKIM	23.3	-5.58%	16	2	ARCLK	78.98	-1.68%
10.Haz	ARCLK	79.25	-2.02%	2	2	ASELS	23.94	-3.08%
14.Haz	ARCLK	78.70	-1.33%	6	2	KRDMD	12.67	-6.86%
10.Haz	ASELS	23.70	-2.11%	2	2	SAHOL	20.19	-0.23%
22.Haz	ASELS	24.18	-4.05%	14	2	TCELL	17.84	-2.55%
14.Haz	BIMAS	80.53	4.37%	6	2	TTKOM	9.11	1.04%
23.Haz	BIMAS	84.50	-0.53%	15	2	TUPRS	269.40	-0.82%
24.Haz	BIMAS	84.85	-0.94%	16	2	YKBNK	4.82	-7.25%
24.Haz	BIZIM	15.54	1.67%	16				
21.Haz	DOHOL	4.07	-7.62%	13				
22.Haz	EKGYO	2.65	-1.13%	14				
24.Haz	ENJSA	14.35	-1.81%	16				
15.Haz	FROTO	288.60	-0.21%	7				
21.Haz	GARAN	15.40	-5.84%	13				
21.Haz	GUBRF	75.40	-5.97%	13				
14.Haz	KCHOL	39.10	1.99%	6				
16.Haz	KRDMD	12.75	-7.45%	8				
22.Haz	KRDMD	12.59	-6.27%	14				
23.Haz	OTKAR	431.60	1.95%	15				
21.Haz	PETKM	9.58	-4.59%	13				
16.Haz	SAHOL	19.96	0.90%	8				
23.Haz	SAHOL	20.42	-1.37%	15				
21.Haz	SISE	22.40	-4.37%	13				
20.Haz	TAVHL	53.85	-2.04%	10				
15.Haz	TCELL	17.80	-2.36%	7				
20.Haz	TCELL	17.87	-2.74%	10				
10.Haz	THYAO	48.34	-0.62%	2				
20.Haz	TKFEN	20.44	7.63%	10				
22.Haz	TOASO	67.35	-5.57%	14				
14.Haz	TTKOM	9.08	1.32%	6				
16.Haz	TTKOM	9.13	0.77%	8				
15.Haz	TUPRS	270.40	-1.18%	7				
20.Haz	TUPRS	268.40	-0.45%	10				
21.Haz	VESBE	10.08	-1.98%	13				
16.Haz	YKBNK	4.76	-6.09%	8				
20.Haz	YKBNK	4.88	-8.40%	10				

Takip listesi max 20 gün sürelidir ve bir önceki tablodaki önerilerin tekrar eden öneri sayıları ve alfabetik sıra ile gösterimidir.



HalkYatirimMenkulDeğerlerA.S



company/halk-yatirim-menkul-degerler



halkyatirim



halkyatirim

6. Hafta (23/05)	Fiyat	Perf
AELS	22.78	1.84%
GUBRF	77.7	-8.75%
TAVHL	41.6	26.80%
5. Hafta (30/05)	Fiyat	Perf
AELS	23.5	-1.28%
EREGL	32.88	-16.18%
KCHOL	39.38	1.27%
PETKM	9.55	-4.29%
TCELL	19	-8.53%
VAKBN	4.18	-8.61%
4. Hafta (06/06)	Fiyat	Perf
BIMAS	86.57	-2.91%
CIMSA	36.3	-7.60%
EREGL	34.52	-20.16%
ISDMR	28.36	-17.84%
KRDMD	14.46	-18.40%
SELEC	14.88	0.67%
3. Hafta (13/06)	Fiyat	Perf
2. Hafta (20/06)	Fiyat	Perf
AGESA	20.46	4.11%
BIMAS	83.4	0.78%
PGSUS	172.7	2.20%
TAVHL	53.85	-2.04%
1. Hafta (27/06)	Fiyat	Perf

Takip listesi 5-6 haftalık uzun dönemli takip listesidir. Dönem içinde kapatılması önerilen hisseler * işareti ile belirtilmiştir.

ÇEKİNCE VE SORUMLULUK BEYANI

Çekince

"Yatırım Danışmanlığı hizmeti; aracı kurumlar, portföy yönetim şirketleri, mevduat kabul etmeyen bankalar ile müşteri arasında imzalanacak Yatırım Danışmanlığı sözleşmesi çerçevesinde sunulmaktadır. Burada yer alan bilgi, yorum ve tavsiyeleri, kişilerin yerindelik testi ile belirlendiği risk seviyeleri dikkate alınarak, Halk Yatırım Yatırım Danışmanlığı ve Araştırma birimi nezdinde güvenilir olduğuna inanılan bilgi kaynaklarından yararlanarak hazırlanmakta ve kişiye özel sunulmaktadır. Verilen bu tavsiyeler mali durumunuz ile risk ve getiri tercihlerinize uygun olmayabilir. Bu nedenle, risk yapınıza uygun olmayan şekilde sadece burada yer alan bilgilere dayanılarak yatırım kararı verilmesi beklentilerinize uygun sonuçlar doğurmayabilir. Size özel olarak tahsis edilen Yatırım Danışmanınız ile irtibata geçmeniz ve mali durumunuz ve risk seviyelerinize uygun kararları birlikte almanız tavsiye edilir.

Veri ve grafikler güvenilirliğine inandığımız güvenilir kaynaklardan derlenmiş olup, yapılan yorumlar sadece HALK YATIRIM MENKUL KIYMETLER A.Ş. Yatırım Danışmanlığı'nın beklentilerini yansıtmaktadır. Bu bilgiler ışığında yapılan ve yapılacak olan ileriye dönük yatırımların sonuçlarından Şirketimiz hiçbir şekilde sorumlu tutulamaz. Ayrıca, Halk Yatırım Menkul Kıymetler A.Ş.'nin yazılı izni olmadıkça içeriği kısmen ya da tamamen üçüncü kişilerce hiç bir şekil ve ortamda yayınlanamaz, iktisap edilemez, alıntı yapılamaz, kullanılamaz. İleti, gönderilen kişiye özel ve münhasırdır. İlave olarak, bu raporun gönderildiği ve yukarıdaki açıklamalarımız doğrultusunda kullanıldığı ülkelerdeki yasal düzenlemelerden kaynaklı tüm talep ve dava haklarımız saklıdır.

Uyarı Notu: Bu e-posta'nın içerdiği bilgiler (ekleri dahil olmak üzere) gizlidir. Onayımız olmaksızın üçüncü kişilerle açıklanamaz. Bu mesajın gönderilmek istendiği kişi değilseniz, lütfen mesajı sisteminizden derhal siliniz. Halk Yatırım Menkul Değerler A.Ş. bu mesajın içerdiği bilgilerin doğruluğu veya eksiksiz olduğu konusunda bir garanti vermemektedir. Bu nedenle bilgilerin ne şekilde olursa olsun, içeriğinden, iletilmesinden, alınmasından saklanmasından sorumlu değildir. Bu mesajın içeriği yazarına ait olup, Halk Yatırım Menkul Değerler A.Ş.'nin görüşlerini içermeyebilir.

Sorumluluk Beyanı

Bu raporda yer alan her türlü bilgi, değerlendirme, yorum, istatistikî şekil ve bilgiler hazırlandığı tarih itibarı ile mevcut piyasa koşulları ve güvenilirliğine inanılan kaynaklardan Sentiment Algo sistemi verileri elde edilerek derlenmiştir ve Zephlex Bilgi Teknolojileri, Eğitim ve Danışmanlık A.Ş ile Halk Yatırım Menkul Değerler A.Ş tarafından genel bilgilendirme amacı ile hazırlanmıştır. Sunulan bilgilerin doğruluğu ve bunların yatırım kararlarına uygunluğu tarafımızca garanti edilmemektedir. Bu bilgiler belli bir getirinin sağlanmasına yönelik olarak verilmemekte olup alım-satım kararını destekleyebilecek yeterli bilgiler burada bulunmayabilir. Herhangi bir yatırım aracının alım-satım önerisi ya da getiri vaadi olarak yorumlanmamalıdır. Bu görüşler mali durumunuz ile risk ve getiri tercihlerinize uygun olmayabilir. Sadece burada yer alan bilgilere dayanarak yatırım kararı verilmesi beklentilerinize uygun sonuçlar doğurmayabilir. Bu nedenle bu sayfalarda yer alan bilgilerdeki hatalardan eksikliklerden ya da bu bilgilere dayanılarak yapılan işlemlerden, yorum ve bilgilerin kullanılmasından doğacak her türlü maddi/manevi zararlardan ve her ne şekilde olursa olsun üçüncü kişilerin uğrayabileceği her türlü doğrudan ve/veya dolaylı zararlardan dolayı Halk Yatırım Menkul Değerler A.Ş ile Zephlex Bilgi Teknolojileri, Eğitim ve Danışmanlık A.Ş ile bağlı kuruluşları, çalışanları, yöneticileri ve ortakları sorumlu tutulamaz. Burada yer alan yatırım bilgi, yorum ve tavsiyeleri yatırım danışmanlığı kapsamında değildir.